



мед  
одежда.ру

Каталог медицинской одежды

2021



Медодежда.ру – ведущий российский производитель и оптовый поставщик стильной и удобной медицинской одежды, с гарантированно высоким качеством и широким выбором моделей.

С 2003 года компания успешно выпустила два собственных бренда медицинской формы: DoctorBig и Indiform.

Весь процесс производства одежды, от эскиза и конструирования до кроя и пошива, проходит в Иванове, с последующими поставками по всей России.

Мы уже помогли сотням наших партнеров завоевать доверие клиентов. Присоединяйтесь и вы!

*Компания Медодежда.ру*



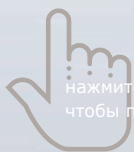
Торговая марка **DoctorBig™** – это функциональная, стильная и удобная одежда для медицинских работников. Уникальные особенности бренда – широкий модельный и размерный ряд (до 72). Мы создаем DoctorBig™ с помощью новейшего оборудования и современных технологий.

Используем износостойчивые медицинские ткани TC, Satory, Streich, которые обеспечивают моделям красивый внешний вид и длительный срок службы.



Торговая марка эксклюзивной одежды **Indiform™** – это современные научные разработки, новейшие тренды медицинской моды и яркий привлекательный дизайн. Основная ткань, применяемая при производстве, – ADVA. Она на 53% состоит из натурального хлопка, на 44% – из полиэфирных волокон и на 3% – из тянущегося материала эластана. Поэтому одежда Indiform™ – гигиеничная, дышащая, практичная и износостойкая.

- Халаты медицинские
- Костюмы медицинские
- Костюмы хирургические
- Блузоны медицинские
- Брюки, юбки
- Головные уборы
- Трикотажные футболки
- Новинки



нажмите на ссылку,  
чтобы перейти в нужный раздел





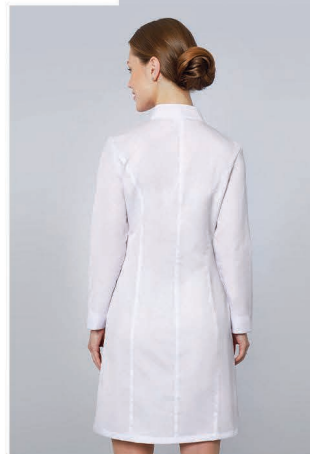
201

Ткань: Satory, Streich  
Размер: 40 - 56  
Рост: 158-164, 170-176

- Полуприлегающий силуэт
- Длина выше колен
- Воротник - стойка
- Рукава длинные
- 2 верхних и 2 нижних кармана
- Супатная застежка на пуговицы
- Спереди широкий пояс с пряжкой



DOCTOR BIG

202

Ткань: TC, Satory, Streich  
Размер: 40 - 56  
Рост: 158-164, 170-176

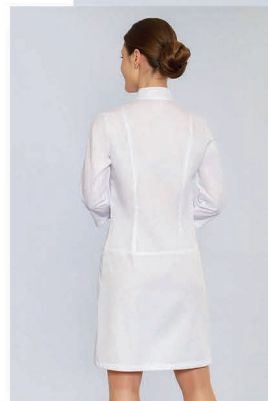
- Полуприлегающий силуэт
- Длина выше колен
- Воротник-стойка
- Рукава длинные
- 2 верхних и 2 нижних кармана
- Застежка на кнопки



203

Ткань: TC, Satory, Streich  
Размер: 40 - 56  
Рост: 158-164, 170-176

- Полуприлегающий силуэт
- Длина выше колен
- Воротник - цельнокроеная стойка
- Рукава длинные
- 2 нижних кармана с потайной молнией
- Застежка на кнопки

204

Ткань: TC, Satory, Streich  
Размер: 40 - 52  
Рост: 158-164, 170-176

- Полуприлегающий силуэт
- Длина выше колен
- Халат отрезной ниже линии талии
- Воротник – цельнокроеная стойка
- Рукава 3/4
- 2 внутренних кармана
- Застежка на кнопки



205

Ткань: TC, Satory, Streich  
Размер: 40 - 60  
Рост: 158-164, 170-176

- Полуприлегающий силуэт
- Длина выше колен
- Воротник отложной
- Рукава длинные
- 2 внутренних кармана
- Застежка на пуговицы

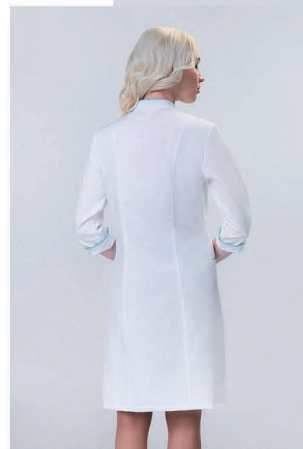
DOCTOR BIG



### 205P


Ткань: TC, Satory  
Размер: 40 - 56  
Рост: 158-164, 170-176

- Полуприлегающий силуэт
- Длина выше колен
- Воротник отложной
- Рукава 3/4
- 2 внутренних кармана
- Застежка на пуговицы
- Кружево на рукавах и карманах



### 206

Ткань: TC, Satory, Streich  
Размер: 40 - 60  
Рост: 158-164, 170-176

 Цвета в  
ассортименте

- Полуприлегающий силуэт
- Длина выше колен
- Воротник-стойка
- Рукава: 3/4 или длинные
- 2 внутренних кармана
- Застежка на кнопки
- Цветной кант на воротнике, манжетах и карманах





## 207


Ткань: TC, Satory, Streich  
 Размер: 40 - 60  
 Рост: 158-164, 170-176

- Прилегающий силуэт
- Длина выше колен
- Воротник-полустойка
- Рукава: 3/4 или длинные
- 2 верхних и 2 нижних кармана
- Разрезы в боковых швах
- Застежка на кнопки



## 213

Ткань: TC, Satory  
 Размер: 40 - 72  
 Рост: 158-164, 170-176

 Цвета в ассортименте

- Полуприлегающий силуэт
- Длина выше колен
- Фигурный вырез горловины
- Рукава 3/4
- 2 накладных кармана
- Спинка с завязывающимся поясом на талии
- Застежка на пуговицы
- Возможна отделка модели цветными клапанами и кантом по линии горловины, борта и манжетам








## 214

Ткань: TC, Satory, Streich

Размер: 40 - 60

Рост: 158-164, 170-176

 Цвета в  
ассортименте


- Полуприлегающий силуэт
- Длина выше колен
- Халат отрезной ниже линии талии
- Фигурный вырез горловины
- Рукава: 3/4 или короткие
- 2 внутренних кармана
- Застежка на кнопки
- Возможна цветная отделка внутри воротника, подборта и внутренней стороны манжетов



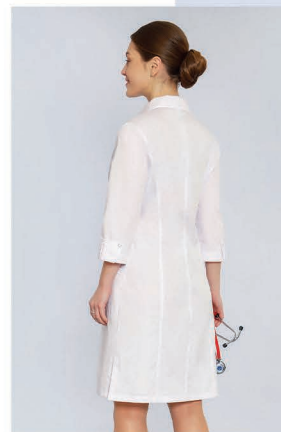
DOCTOR BIG

## 216-1

Ткань: TC, Satory  
 Размер: 40 – 56  
 Рост: 158-164, 170-176

 Цвета в  
 ассортименте

- Полуприлегающий силуэт
- Длина выше колен
- Фигурный вырез горловины
- Рукава: 3/4, короткие
- 2 внутренних кармана
- Застежка на пуговицы
- Цветной кант по линии горловины, краю борта, рукавам и карманам



## 219

Ткань: TC, Satory, Streich  
 Размер: 40 – 56  
 Рост: 158-164, 170-176

- Полуприлегающий силуэт
- Длина выше колен
- Воротник отложной с лацканами
- Рукава: 3/4, длинные
- 2 накладных кармана
- Разрезы в боковых швах
- Застежка на кнопки
- Декоративные зашпы на воротнике, манжетах и карманах



## DOCTOR BIG



### 219Г

Ткань: TC, Satory, Streich  
Размер: 42 - 72  
Рост: 158-164, 170-176

- Полуприлегающий силуэт
- Длина выше линии колен
- Воротник отложной с лацканами
- Рукава 3/4, длинные
- 1 верхний и 2 нижних кармана
- Разрезы в боковых швах
- Застежка на пуговицы
- Декоративные защипы на воротнике, манжетах и карманах
- Полупояс на спинке



241


Ткань: TC, Satory  
Размер: 40 – 52  
Рост: 158-164, 170-176

- Полуприлегающий силуэт
- Длина выше колен
- Вырез горловины фигурный с лежащей полустойкой
- Рукава 3/4
- 2 верхних и 2 нижних кармана
- Застежка на молнию



242

Ткань: TC, Satory, Stretch  
Размер: 40 - 62  
Рост: 158-164, 170-176

 Цвета в  
ассортименте

- Полуприлегающий силуэт
- Длина выше колен
- Фигурный вырез горловины
- Рукава: 3/4, короткие
- 2 верхних и 2 нижних кармана
- Застежка на кнопки
- Цветной кант по линии горловины, нагрудным и нижним карманам

244

Ткань: TC, Satory  
Размер: 40 - 60  
Рост: 158-164, 170-176

- Полуприлегающий силуэт
- Длина выше колен
- Воротник-стойка
- Рукава: 3/4, длинные
- 2 внутренних кармана
- Застежка на молнию

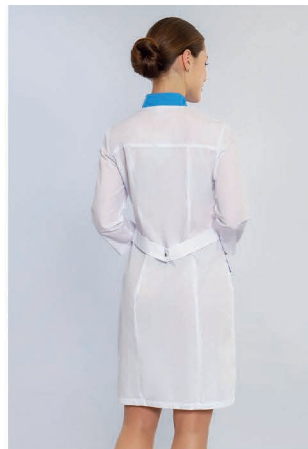





247

Ткань: TC, Satory  
Размер: 42 - 72  
Рост: 158-164, 170-176

- Полуприлегающий силуэт
- Длина до линии колен
- Воротник отложной с лацканами
- Рукава 3/4
- 1 верхний и 2 нижних кармана
- Застежка на пуговицы
- Спинка с завязывающимся поясом на талии

248

Ткань: TC, Satory  
Размер: 40 - 64  
Рост: 158-164, 170-176

 Цвета в  
ассортименте

- Полуприлегающий силуэт
- Длина выше колен
- Воротник-стойка
- Рукава: 3/4 или длинные
- 2 накладных кармана
- Застежка на кнопки
- На спинке 2 полупояса
- Воротник и пата карманов из цветной ткани





249


Ткань: TC, Satory  
Размер: 40 - 60  
Рост: 158-164, 170-176

- Полуприлегающий силуэт
- Длина выше колен
- Фигурный вырез горловины
- Рукава: короткие, 3/4, длинные
- 2 внутренних кармана
- 2 притачных полупояса по бокам
- Застежка на пуговицы

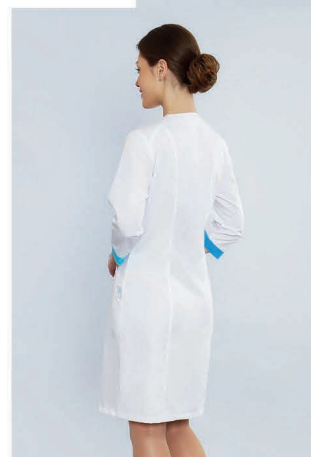


250


Ткань: TC, Satory  
Размер: 40 - 66  
Рост: 158-164, 170-176

 Цвета в  
ассортименте

- Прямой силуэт
- Воротник-стойка
- Рукава длинные
- 2 боковых кармана
- Супатная застежка на кнопки
- На спинке 2 полупояса
- Нижний воротник и подборт из цветной ткани

252

Ткань: TC, Satory  
Размер: 40 – 60  
Рост: 158-164, 170-176

 Цвета в  
ассортименте

- Полуприлегающий силуэт
- Длина выше колен
- Фигурный вырез горловины
- Рукава 3/4
- 2 внутренних кармана
- Застежка на кнопки
- Застежка, горловина переда и манжеты из цветной ткани





256

Ткань: TC, Satory  
Размер: 40 – 56  
Рост: 158-164, 170-176

- Прилегающий силуэт
- Выше линии колен
- Воротник стояче-отложной
- Рукава длинные с патой
- 1 верхний и 2 нижних кармана
- Застежка на кнопки

258

Ткань: TC, Satory  
Размер: 40 – 60  
Рост: 158-164, 170-176

- Полуприлегающий силуэт
- Длина выше линии колен
- Без воротника
- Рукава (реглан): длинные или 3/4
- 2 внутренних кармана
- Застежка на кнопки



DOCTOR BIG



259

Ткань: TC, Satory  
Размер: 40 – 52  
Рост: 158-164, 170-176

- Полуприлегающий силуэт
- Длина выше линии колен
- Воротник стояче - отложной
- Рукава (реглан) длинные
- 2 боковых кармана
- Сутанная застежка на кнопки

261

Ткань: TC, Satory  
Размер: 48 - 68  
Рост: 158-164, 170-176


- Полуприлегающий силуэт
- Длина ниже линии колен
- Воротник – цельнокроеная стойка
- Рукава 3/4
- 2 внутренних кармана
- Застежка на кнопки
- На спинке шлица и 2 полупояса





262

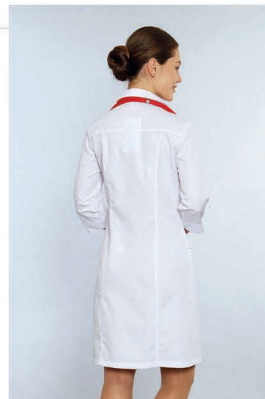
Ткань: TC, Satory  
Размер: 40 - 56  
Рост: 158-164, 170-176

 Цвета в  
ассортименте

- Полуприлегающий силуэт
- Длина выше колен
- Фигурный вырез горловины
- Рукава 1/2
- 2 накладных кармана
- Супатная застежка на кнопки



## DOCTOR BIG

264

Ткань: TC, Satory  
Размер: 40 - 62  
Рост: 158-164, 170-176

- Прилегающий силуэт
- Длина выше линии колен
- Воротник стояче - отложной
- Рукава 3/4
- 2 боковых кармана
- Супатная застежка на кнопки





265

Ткань: TC, Satory  
Размер: 40 – 62  
Рост: 158-164, 170-176

- Полуприлегающий силуэт
- Длина до линии колен
- Фигурный вырез горловины
- Рукава 3/4 с патой
- 1 верхний и 2 нижних кармана
- Застежка на пуговицы
- На спинке 2 полупояса



**266**

Ткань: Streich  
Размер: 42 - 56  
Рост: 158-164, 170-176

- Полуприлегающий силуэт
- Длина ниже колен
- Фигурный вырез горловины
- Рукава 1/2
- 2 боковых кармана
- Застежка на кнопки
- На спинке цельнокроенный пояс, по низу шлица
- Декоративные защипы на кокетке, рукавах и карманах

**267**

Ткань: Streich  
Размер: 40 - 56  
Рост: 158-164, 170-176

- Прилегающий силуэт
- Длина ниже колен
- Воротник цельнокроенный апаш
- Рукава длинные
- 2 боковых кармана
- Застежка на кнопки
- Декоративные защипы по бокам на талии и карманам




276

Ткань: TC, Satory

Размер: 40 - 60

Рост: 158-164, 170-176


 Цвета в  
ассортименте

- Полуприлегающий силуэт
- Выше линии колен
- Фигурный вырез горловины
- Рукава длинные
- 2 боковых кармана
- Застежка на кнопки
- На спинке шлица и 2 полупояса
- Горловина переда и клапаны из цветной ткани



277

Ткань: TC, Satory  
Размер: 40 - 60  
Рост: 158-164, 170-176

 Цвета в  
ассортименте

- Прилегающий силуэт
- Длина выше колен
- Воротник-стойка
- Рукава длинные
- 2 боковых кармана
- Застежка на молнию
- На спинке 2 полупояса
- Нижний воротник из цветной ткани; цветная бейка по правому борту, манжетам и карманам



278

Ткань: TC, Satory  
Размер: 40 - 60  
Рост: 158-164, 170-176


- Полуприлегающий силуэт
- Длина ниже колен
- Отрезной пояс на талии
- Рукава 1/2
- 2 внутренних кармана
- Супатная застежка на кнопки
- Цветная бейка по линии входа в карман, кнопки в цвет бейки





279


Ткань: TC  
Размер: 40 - 56  
Рост: 158-164, 170-176

 Цвета в  
ассортименте

- Полуприлегающий силуэт
- Длина выше колен
- С фигурной линией низа
- Воротник отложной
- Рукава 3/4 с патой
- 2 верхних и 2 нижних кармана
- Застежка на кнопки
- Съемный пояс с пряжкой

280

Ткань: Satory  
Размер: 40 - 52  
Рост: 158-164, 170-176

 Цвета в  
ассортименте

- Сарафан прилегающего силуэта
- Выше линии колен
- Без рукавов
- 2 боковых кармана
- Застежка на молнию
- Съемный пояс



281

Ткань: TC, Satory  
Размер: 40 – 62  
Рост: 158-164, 170-176

- Прилегающий силуэт
- Длина ниже колен
- Фигурный вырез горловины
- Рукава 1/2
- 2 внутренних кармана
- Супатная застежка на кнопки
- Спинка со шлицей
- Съёмный пояс
- Боковые части переда, рукава и пояс из цветной ткани



283

Ткань: Satory  
Размер: 40 - 54  
Рост: 158-164, 170-176

- Халат полуприлегающий, двуборный
- Длина выше линии колен
- С расширяющейся к низу юбкой
- Воротник отложной с лацканами
- Рукава 3/4
- 2 внутренних кармана
- Застежка на пуговицы

284

Ткань: Streich  
Размер: 42 - 56  
Рост: 158-164, 170-176

- Полуприлегающий силуэт
- Ниже линии колен
- Халат отрезной по линии талии
- Воротник-стойка
- Рукава 3/4
- 2 боковых кармана
- Застежка на кнопки





285

Ткань: Satory  
Размер: 40 - 54  
Рост: 158-164, 170-176

- Халат полуприлегающий
- Запашной
- Выше линии колен
- Воротник - шалевый, левый лацкан из цветной ткани
- Рукава 1/2
- 2 внутренних кармана
- Углы подола закругленные



DOCTOR BIG



### 501

Ткань: TC, Satory  
Размер: 40 - 72  
Рост: 170-176, 182-188

- Прямой силуэт
- Длина выше колен
- Воротник отложной
- Рукава длинные
- 1 верхний и 2 нижних кармана
- Застежка на пуговицы
- Спинка со шлицей и 2 полупоясами



### 502

Ткань: TC, Satory  
Размер: 42 - 62  
Рост: 170-176, 182-188

 Цвета в  
ассортименте

- Прямой силуэт
- Длина выше колен
- Воротник - стойка
- Рукава длинные
- 1 верхний и 2 нижних кармана
- Застежка на кнопки
- Спинка со шлицей и 2 полупоясами
- Нижний воротник из цветной ткани







### 508

Ткань: TC, Satory  
Размер: 42 - 56  
Рост: 170-176, 182-188

- Прямой силуэт
- Длина выше колен
- Воротник - стойка
- Рукава длинные
- 1 нагрудный карман на молнии
- 2 нижних кармана
- Застежка на молнию
- Спинка со шлицами и 2 полупоясами

### 509

Ткань: TC, Satory  
Размер: 42 - 56  
Рост: 170-176, 182-188

- Прямой силуэт
- Длина до линии колен
- Воротник стояче - отложной
- Рукава длинные
- 1 верхний и 2 нижних кармана
- Застежка на кнопки
- Спинка со шлицей и 2 полупоясами



### 510

Ткань: TC, Satory  
Размер: 42 - 56  
Рост: 170-176, 182-188

- Прямой силуэт
- Длина до линии колен
- Воротник отложной с лацканами
- Рукава длинные
- 1 верхний и 2 нижних кармана
- Застежка на кнопки
- Спинка со шлицей и 2 полупоясами



### 550

Ткань: TC, Satory  
Размер: 42 - 66  
Рост: 170-176, 182-188

 Цвета в  
ассортименте

- Прямой силуэт
- Длина до линии колен
- Воротник-стойка
- Рукава длинные
- 1 верхний и 2 нижних кармана
- Супатная застежка на кнопки
- Спинка со шлицей и 2 полупоясами
- Нижний воротник и подборт халата из цветной ткани





584

Ткань: Streich  
Размер: 42 - 66  
Рост: 170-176, 182-188


- Прямой силуэт
- Выше линии колен
- Воротник - стойка
- Рукава длинные
- 2 нижних кармана
- Застежка на кнопки
- На спинке 2 шлицы





### 406

Ткань: TC, Satory, Streich  
Размер: 40 - 60  
Рост: 158-164, 170-176

 Цвета в ассортименте

#### Блузон:

- Прилегающий силуэт
- Воротник-стойка
- Рукава 3/4
- 2 внутренних кармана
- Застежка на кнопки
- Цветной кант по краю воротника, манжетам и карманам


#### Брюки:

- Зауженные книзу, без карманов, пояс на резинке



### 407

Ткань: TC, Satory  
Размер: 40 - 60  
Рост: 158-164, 170-176

 Цвета в ассортименте

#### Блузон:

- Полуприлегающий силуэт
- Воротник полустойка
- V-образный вырез
- Рукава 3/4
- 2 верхних и 2 нижних кармана
- Застежка на кнопки
- Цветной кант на воротнике и нагрудных карманах; нижний воротник из цветной ткани

#### Брюки:


- Зауженные книзу, без карманов, пояс на резинке





## 415

Ткань: TC, Satory  
 Размер: 40 - 56  
 Рост: 158-164, 170-176

 Цвета в  
 ассортименте

### Блузон:

- Полуприлегающий силуэт
- Воротник - стойка
- Рукава 3/4
- 2 верхних и 2 нижних кармана
- Супатная застежка на кнопки
- Нижний воротник и декоративные элементы на карманах из цветной ткани


### Брюки:

- Зауженные книзу, без карманов, пояс на резинке



## 423

Ткань: TC, Satory  
 Размер: 40 - 56  
 Рост: 158-164, 170-176

 Цвета в  
 ассортименте

### Блузон:

- Прилегающий силуэт
- Фигурный вырез горловины
- Рукава 3/4 или короткие
- 2 боковых кармана
- Застежка на кнопки
- Полупояс на спинке

### Брюки:

- Зауженные книзу, без карманов, пояс на резинке








DOCTOR BIG

425

Ткань: ТС, Satory  
Размер: 40 - 56  
Рост: 158-164, 170-176

 Цвета в  
ассортименте

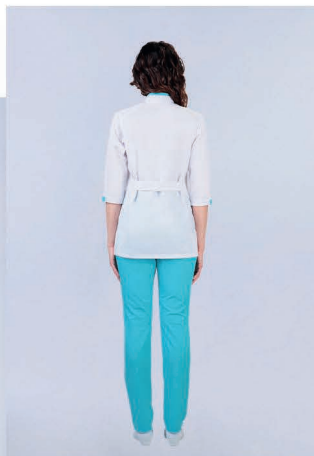
**Блузон:**

- Полуприлегающий силуэт
- Воротник - рубашечная стойка
- V-образный вырез
- Рукава 3/4
- 1 верхний и 2 нижних кармана
- Застежка на кнопки
- Стойка воротника внутри из цветной ткани; цветная бейка на рукавах и карманах

**Брюки:**


- Зауженные книзу, без карманов, пояс на резинке





**446**

Ткань: TC, Satory, Streich  
Размер: 40 - 52  
Рост: 158-164, 170-176

 Цвета в  
ассортименте

**Блузон:**


- Прилегающий силуэт
- Воротник - полустойка
- Рукава: 3/4 или короткие
- 2 нижних кармана
- Супатная застежка на кнопки
- Воротник и манжеты с цветными вставками, по верхнему краю правого кармана цветная бейка

**Брюки:**

- Зауженные книзу, без карманов, пояс на резинке

**447**

Ткань: TC, Satory  
Размер: 40 - 72  
Рост: 158-164, 170-176

 Цвета в  
ассортименте

**Блузон:**

- Полуприлегающий силуэт
- Воротник отложной с лацканами и фигурным вырезом сзади
- Рукава 3/4
- 1 верхний и 2 нижних кармана
- Застежка на пуговицы
- Спинка с завязывающимся поясом


**Брюки:**

- Зауженные книзу, без карманов, пояс на резинке



**448**

Ткань: TC, Satory  
Размер: 40 - 60  
Рост: 158-164, 170-176

 Цвета в  
ассортименте

**Блузон:**


- Полуприлегающий силуэт
- Воротник - стойка
- Рукава 3/4
- 2 нижних кармана
- Застежка на кнопки
- 2 полупояса на спинке
- Воротник и пата карманов из цветной ткани

**Брюки:**

- Зауженные книзу, без карманов, пояс на резинке

**449**

Ткань: TC, Satory  
Размер: 40 - 56  
Рост: 158-164, 170-176

 Цвета в  
ассортименте

**Блузон:**

- Полуприлегающий силуэт
- Фигурный вырез горловины
- Рукава 3/4
- Полочка с отрезным поясом
- 2 боковых кармана
- 2 притачных полупояса по бокам
- Застежка на пуговицы


**Брюки:**

- Зауженные книзу, без карманов, пояс на резинке



## 452

Ткань: TC, Satory  
Размер: 40 - 60  
Рост: 158-164, 170-176

 Цвета в  
ассортименте

### Блузон:

- Полуприлегающий силуэт
- Фигурная линия горловины
- Рукава: 3/4 или короткие
- 2 нижних кармана
- Застежка на кнопки
- Застежка, горловина переда и манжеты из цветной ткани

### Брюки:


- Зауженные книзу, без карманов, пояс на резинке





462

Ткань: TC, Satory  
Размер: 40 - 56  
Рост: 158-164, 170-176

 Цвета в  
ассортименте

**Блузон:**

- Полуприлегающий силуэт
- Фигурный вырез горловины
- Рукава 1/2
- 2 накладных кармана
- Супатная застежка на кнопки
- Обтачка горловины и подкладка карманов из цветной ткани

**Брюки:**


- Зауженные книзу, без карманов, пояс на резинке





467

Ткань: ТС  
Размер: 42 - 72  
Рост: 158-164, 170-176

 Цвета в  
ассортименте

**Блузон:**

- Полуприлегающий силуэт
- V-образный вырез
- Рукава 3/4
- 2 нижних кармана
- Застежка на пуговицы
- 2 полупояса на спинке
- Перекидная кокетка с цветным кантом и вставками, цветной кант на карманах


**Брюки:**

- Зауженные книзу, без карманов, пояс на резинке



468

Ткань: ТС  
Размер: 40 - 68  
Рост: 158-164, 170-176

 Цвета в  
ассортименте

**Блузон:**

- Полуприлегающий силуэт
- Воротник - стойка
- V - образный вырез
- Рукава 3/4
- 1 верхний и 2 нижних кармана
- Цветная застежка на молнию
- Цветные вставки на карманах


**Брюки:**

- Зауженные книзу, без карманов, пояс на резинке



469

Ткань: TC  
 Размер: 40 - 62  
 Рост: 158-164, 170-176

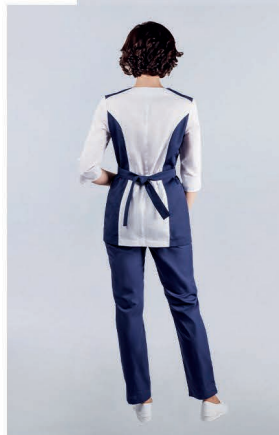
 Цвета в  
 ассортименте

**Блузон:**

- Полуприлегающий силуэт
- V - образный вырез
- Рукава 3/4
- 2 внутренних кармана
- Сулпатная застежка на кнопки
- Горловина с цветной вставкой и бейкой, цветная бейка на рукавах и карманах

**Брюки:**

- Зауженные книзу, без карманов, пояс на резинке



481

Ткань: Satory  
 Размер: 42 - 56  
 Рост: 158-164, 170-176

**Блузон:**

- Полуприлегающий силуэт
- Фигурная линия горловины
- Рукава 3/4
- 2 накладных кармана
- Завязывающийся пояс на спинке
- Застежка на молнию
- Кокетка, боковые части и пояс из цветной ткани

**Брюки:**

- Зауженные книзу, без карманов, пояс на резинке



**482**

Ткань: TC  
Размер: 42 - 56  
Рост: 158-164, 170-176

 Цвета в  
ассортименте

**Блузон:**

- Прямой силуэт
- Воротник - стойка
- Рукава 1/2
- Кулилка по линии талии
- 2 накладных кармана
- Застежка на кнопки
- Клапаны нижних карманов и планка левого борта из цветной ткани

**Брюки:**

- Зауженные книзу, без карманов поясом на резинке



DOCTOR BIG





### 701

Ткань: TC, Satory  
Размер: 42 - 66  
Рост: 170-176, 182-188

 Цвета в  
ассортименте

#### Блузон:

- Прямой силуэт
- Воротник отложной с лацканами
- Рукава короткие
- 1 верхний и 2 нижних кармана
- Застежка на пуговицы
- Спинка с кокеткой, средним швом и 2 полупоясами


#### Брюки:

- Прямые, с карманами, пояс на резинке



### 702

Ткань: TC, Satory  
Размер: 42 - 62  
Рост: 170-176, 182-188

 Цвета в  
ассортименте

#### Блузон:

- Прямой силуэт
- Воротник - стойка
- Рукава короткие
- 1 верхний и 2 нижних кармана
- Застежка на кнопки
- Спинка с кокеткой, средним швом и 2 полупоясами
- Нижний воротник из цветной ткани


#### Брюки:

- Прямые, с карманами, пояс на резинке



### 703

Ткань: TC, Satory  
Размер: 42 - 56  
Рост: 170-176, 182-188

 Цвета в  
ассортименте

#### Блузон:

- Прямой силуэт
- Воротник - стойка
- Рукава короткие
- 2 верхних и 2 нижних кармана
- Застежка на кнопки
- Воротник, перекидная кокетка, отрезной бочок и рукава из цветной ткани


#### Брюки:

- Прямые, с карманами, пояс на резинке



### 782

Ткань: TC  
Размер: 42 - 58  
Рост: 170-176

 Цвета в  
ассортименте

#### Блузон:

- Прямой силуэт
- Воротник - стойка
- Рукава короткие
- 1 верхний и 2 нижних кармана
- Застежка на кнопки
- Планка правого борта из цветной ткани, цветная бейка на нагрудном кармане


#### Брюки:

- Прямые, с карманами, пояс на резинке



420

Ткань: TC, Satory  
Размер: 40 - 56  
Рост: 158-164, 170-176

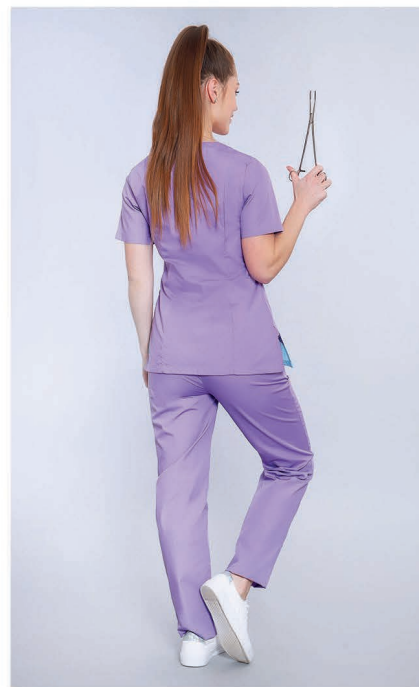
 Цвета в  
ассортименте

**Блузон:**

- Полуприлегающий силуэт
- V - образный вырез
- Разрезы в боковых швах
- Рукава короткие
- 1 накладной карман
- Цветные вставки по верху и низу блузона, цветной кант по линии горловины


**Брюки:**

- Зауженные книзу, без карманов, пояс на резинке



430

Ткань: TC, Satory, Streich  
Размер: 40 - 72  
Рост: 158-164, 170-176

 Цвета в  
ассортименте

**Блузон:**


- Полуприлегающий силуэт
- V-образный вырез
- Рукава короткие
- 1 верхний и 2 нижних кармана

**Брюки:**

- Зауженные книзу, без карманов, пояс на резинке

440

Ткань: TC, Satory  
Размер: 40 - 54  
Рост: 158-164, 170-176

 Цвета в  
ассортименте

**Блузон:**

- Полуприлегающий силуэт
- Фигурный вырез горловины
- Рукава короткие
- 2 внутренних кармана
- Застежка на пуговицы по спинке (имитация)

**Брюки:**

- Зауженные книзу, без карманов, пояс на резинке

**DOCTOR BIG**



**455**

Ткань: TC, Satory  
Размер: 40 - 56  
Рост: 158-164, 170-176

Цвета в  
ассортименте

**Блузон:**

- Приталенный силуэт
- Рукава короткие
- 2 нижних кармана
- Цветные вставки по линии горловины, кокетки и карману; цветной кант на рукавах

**Брюки:**

- Зауженные книзу, без карманов, пояс на резинке

**460**

Ткань: TC, Satory  
Размер: 40 - 56  
Рост: 158-164, 170-176

Цвета в  
ассортименте

**Блузон:**

- Полуприлегающий силуэт
- Фигурная линия горловины
- Рукава короткие
- 2 нижних кармана
- Спинка с кулиской на резинке
- Перекидная кокетка, рукава и внутренний нижний карман из цветной ткани


**Брюки:**

- Зауженные книзу, без карманов, пояс на резинке



**470**

Ткань: ТС (низ),  
Cotton 120 (верх)  
Размер: 42 – 56  
Рост: 158-164, 170-176

 Принты в  
ассортименте

**Блузон:**


- Полуприлегающий силуэт
- V - образный вырез горловины
- Рукава короткие
- 2 накладных кармана
- Цветная обтачка горловины переда и внутреннего нижнего кармана

**Брюки:**

- Зауженные книзу, без карманов, пояс на резинке

**480**

Ткань: ТС (низ),  
Перкаль (верх)  
Размер: 42 - 52  
Рост: 158-164, 170-176

 Принты в  
ассортименте

**Блузон:**

- Полуприлегающий силуэт
- V-образный вырез
- Разрезы в боковых швах
- Рукава короткие
- 2 накладных кармана

**Брюки:**


- Зауженные книзу, без карманов, пояс на резинке





705

Ткань: TC, Satory  
Размер: 40 - 72  
Рост: 170-176, 182-188

 Цвета в  
ассортименте

**Блузон:**

- Прямой силуэт
- V-образный вырез
- Разрезы в боковых швах
- Рукава короткие
- 2 нижних кармана
- Спинка с кокеткой и средним швом

**Брюки:**


- Прямые, с карманами,  
пояс на резинке





740

Ткань: TC, Satory  
Размер: 42 - 68  
Рост: 170-176, 182-188

 Цвета в  
ассортименте

**Блузон:**

- Прямой силуэт
- V-образный вырез
- Рукава короткие
- 1 верхний и 2 нижних кармана
- Спинка со средним швом


**Брюки:**

- Прямые, с карманами, пояс на резинке



770

Ткань: TC (низ),  
Cotton120 (верх)  
Размер: 42 - 60  
Рост: 170-176, 182-188

 Принты в  
ассортименте

**Блузон:**

- Прямой силуэт
- V-образный вырез
- Рукава короткие
- 2 накладных кармана

**Брюки:**


- Прямые, с карманами, пояс на резинке

DOCTOR BIG



### 306

Ткань: TC, Satory, Streich  
 Размер: 40 - 60  
 Рост: 158-164, 170-176

 Цвета в  
 ассортименте


#### Блузон:

- Прилегающий силуэт
- Воротник-стойка
- Рукава 3/4
- 2 нижних кармана
- Застежка на кнопки
- Цветной кант по краю воротника, манжетам и карманам



### 307

Ткань: TC, Satory, Streich  
 Размер: 40 - 60  
 Рост: 158-164, 170-176

 Цвета в  
 ассортименте


#### Блузон:

- Полуприлегающий силуэт
- Чуть ниже линии бедер
- Воротник-полустойка
- V - образный вырез
- Рукава 3/4
- 2 верхних и 2 нижних кармана
- Застежка на кнопки
- Цветной кант на воротнике и нагрудных карманах; нижний воротник из цветной ткани



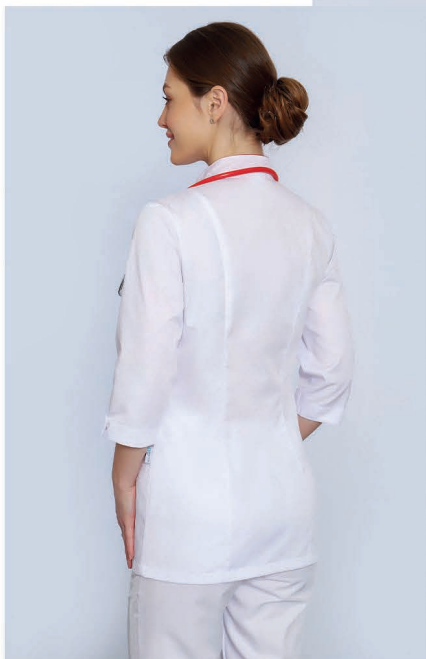
### 307-2 Print

Ткань: Satory  
Размер: 40 - 60  
Рост: 170-176

 Цвета в  
ассортименте

#### Блузон:

- Полуприлегающий силуэт
- Чуть ниже линии бедер
- Воротник-полустойка
- V-образный вырез
- 2 верхних и 2 нижних кармана
- Рукава 3/4
- Застежка на кнопки
- Модель украшена вышивкой
- Цветной кант на воротнике и нагрудных карманах; нижний воротник из цветной ткани



312

Ткань: Satory, Streich

Размер: 42 - 52

Рост: 170-176

**Блузон:**


- Приталенный силуэт
- Воротник- плосколежащая стойка, застегивающаяся на кнопки
- Рукава 3/4 с разрезами в области локтя и манжетами на кнопке
- 2 нижних кармана
- Застежка на молнию



DOCTOR BIG

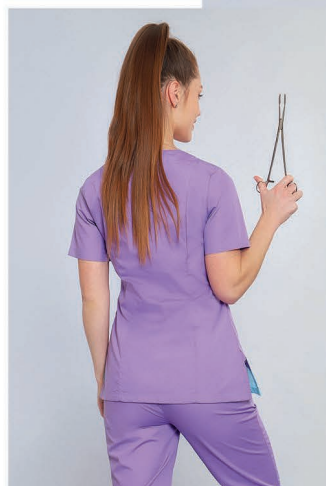
### 315

Ткань: TC, Satory  
 Размер: 40 - 56  
 Рост: 158-164, 170-176

 Цвета в  
 ассортименте


#### Блузон:

- Полуприлегающий силуэт
- Длина до линии бедер
- Воротник-стойка
- Рукава 3/4
- 4 накладных кармана
- Супатная застежка на кнопки
- Нижний воротник и декоративные элементы на карманах из цветной ткани



### 320

Ткань: TC, Satory  
 Размер: 40 - 56  
 Рост: 158-164, 170-176

 Цвета в  
 ассортименте

#### Блузон:

- Полуприлегающий силуэт
- V - образный вырез
- Рукава короткие
- 1 накладной карман
- Разрезы в боковых швах
- Цветные вставки по верху и низу блузона, цветной кант по линии горловины переда





323

Ткань: TC, Satory, Streich  
Размер: 40 - 56  
Рост: 158-164, 170-176


**Блузон:**

- Приталенный силуэт
- Фигурный вырез горловины
- Рукава: 3/4 или короткие
- 2 нижних кармана
- Застежка на кнопки
- Полу пояс на спинке



325

Ткань: TC, Satory  
Размер: 40 - 56  
Рост: 158-164, 170-176

 Цвета в  
ассортименте

**Блузон:**


- Полуприлегающий силуэт
- Воротник – рубашечная стойка
- Рукава 3/4
- 1 верхний и 2 нижних кармана
- Застежка на кнопки
- Стойка воротника внутри из цветной ткани, цветная бейка на рукавах и карманах





### 325-Print

Ткань: Satory  
Размер: 40 - 56  
Рост: 158-164, 170-176

 Цвета в  
ассортименте

#### Блузон:

- Полуприлегающий силуэт
- Воротник – рубашечная стойка
- V - образный вырез
- Рукава 3/4
- 1 верхний и 2 нижних кармана
- Украшен вышивкой
- Застежка на кнопки
- Стойка воротника внутри из цветной ткани, цветная бейка на рукавах и карманах




DOCTOR BIG



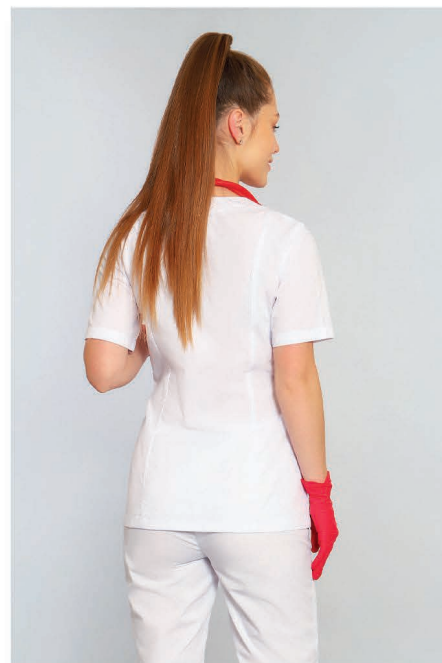
330

Ткань: TC  
Размер: 38 - 72  
Рост: 170-176

 Цвета в  
ассортименте


**Блузон:**

- Полуприлегающий силуэт
- Чуть ниже линии бедер
- V-образный вырез
- Рукава короткие
- 1 верхний и 2 нижних кармана



**340**

Ткань: TC, Satory  
Размер: 40 - 54  
Рост: 158-164, 170-176


 Цвета в  
ассортименте

**Блузон:**

- Полуприлегающий силуэт
- Чуть выше линии бедер
- Фигурный вырез горловины
- Рукава короткие
- 2 внутренних кармана
- Застежка на пуговицы по спинке (имитация)

**346**

Ткань: TC, Satory, Streich  
Размер: 40 - 52  
Рост: 158-164, 170-176

 Цвета в  
ассортименте

**Блузон:**

- Прилегающий силуэт
- Воротник - полустойка
- 2 нижних кармана
- Рукава: 3/4 или короткие
- Супатная застежка на кнопки
- Воротник и манжеты с цветными вставками, по верхнему краю правого кармана цветная бейка





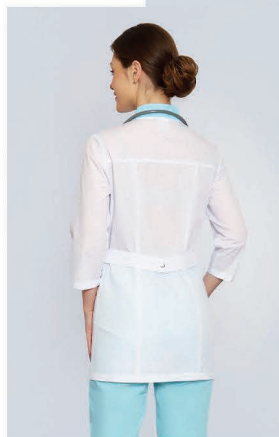
**347**

Ткань: TC, Satory  
Размер: 40 - 72  
Рост: 158-164, 170-176

 Цвета в  
ассортименте

**Блузон:**

- Полуприлегающий силуэт
- Воротник отложной с лацканами и фигурным вырезом сзади
- Рукава 3/4
- 3 накладных кармана
- Застежка на пуговицы
- Завязывающийся пояс на спинке

**348**

Ткань: TC, Satory  
Размер: 40 - 60  
Рост: 158-164, 170-176

 Цвета в  
ассортименте

**Блузон:**

- Полуприлегающий силуэт
- Чуть ниже линии бедер
- Воротник - стойка
- Рукава 3/4
- 2 нижних кармана
- Застежка на кнопки
- 2 полупояса на спинке
- Воротник и пата карманов из цветной ткани



349

Ткань: TC, Satory  
Размер: 40 - 56  
Рост: 158-164, 170-176

**Блузон:**


- Полуприлегающий силуэт
- Чуть ниже линии бедер
- Фигурный вырез горловины
- Рукава 3/4 или короткие
- Полочка с отрезным поясом
- 2 притачных полупояса
- 2 нижних кармана
- Застежка на пуговицы



DOCTOR BIG

352

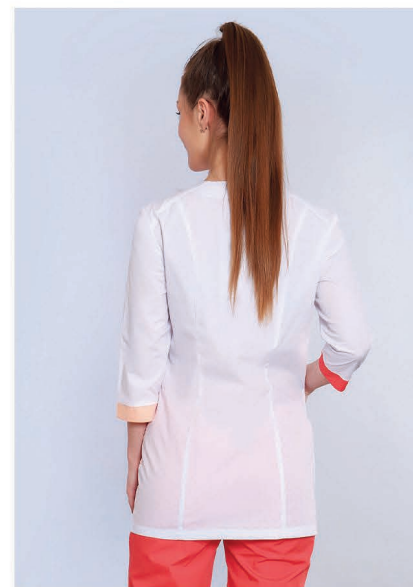
Ткань: TC, Satory  
Размер: 40 - 60  
Рост: 158-164, 170-176

 Цвета в  
ассортименте

**Блузон:**


- Полуприлегающий силуэт
- Фигурный вырез горловины
- Рукава 3/4 или короткие
- 2 накладных кармана
- Застежка на кнопки
- Застежка, горловина переда и манжеты из цветной ткани

DOCTOR BIG



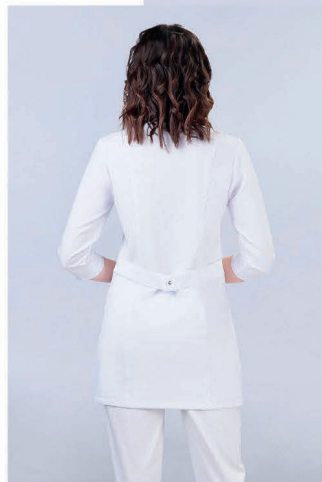
362

Ткань: TC, Satory  
 Размер: 40 - 56  
 Рост: 158-164, 170-176

 Цвета в  
 assortименте

**Блузон:**

- Полуприлегающий силуэт
- Фигурный вырез горловины
- Рукава 1/2
- 2 накладных кармана
- Супатная застежка на кнопки
- Обтачка горловины и подкладка карманов из цветной ткани



366

Ткань: Streich  
 Размер: 40 - 56  
 Рост: 158-164, 170-176

**Блузон:**

- Полуприлегающий силуэт
- Длина до середины бедра
- V-образный вырез
- Рукава 3/4
- 2 внутренних кармана
- 2 втачных полупояса по бокам





601

Ткань: TC, Satory  
Размер: 42 - 66  
Рост: 170-176, 182-188

**Блузон:**

- Прямой силуэт
- Длина до линии бедер
- Воротник - отложной
- Спинка с кокеткой, средним швом и двумя полупоясами
- Рукава короткие
- 3 накладных кармана
- Застежка на пуговицы

602

Ткань: TC, Satory  
Размер: 42 - 62  
Рост: 170-176, 182-188

**Блузон:**

- Прямой силуэт
- Длина до линии бедер
- Воротник - стойка
- Рукава короткие
- 3 накладных кармана
- Застежка на кнопки
- 2 полупояса на спинке



603

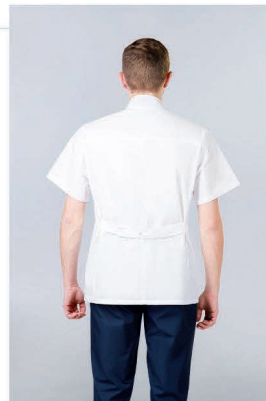
Ткань: TC, Satory  
Размер: 42 - 56  
Рост: 170-176, 182-188

**Блузон:**

- Прямой силуэт
- Длина до линии бедер
- Воротник - стойка
- Рукава короткие
- Карманы накладные с клапанами
- С цветной отделкой по спинке и полочке, рукавам, воротнику и боковым рельефам
- Застежка на кнопки



## DOCTOR BIG

650

Ткань: TC, Satory  
Размер: 42 - 60  
Рост: 170-176, 182-188

**Блузон:**

- Прямой силуэт
- Длина до линии бедер
- Воротник - стойка
- Рукава короткие
- Супатная застежка на кнопки
- 3 накладных кармана
- 2 полупояса на спинке






DOCTOR BIG

100

Ткань: TC, Satory, Streich  
Размер: 38 - 72  
Рост: 158-164, 170-176

 Цвета в  
ассортименте


- Брюки женские
- Зауженные книзу
- Без карманов
- Пояс на резинке





101

Ткань: TC, Satory, Streich  
Размер: 40 - 72  
Рост: 170-176, 182-188


 Цвета в  
ассортименте

- Брюки мужские
- Прямого силуэта
- С карманами
- Пояс на резинке



107

Ткань: Satory  
Размер: 42 - 52  
Рост: 158-164, 170-176

 Цвета в  
ассортименте

- Юбка прямая
- Ниже линии колен
- Со шлицей
- Застежка на молнию








108

Ткань: TC, Satory  
Размер: 42 - 60  
Рост: 158-164, 170-176

 Цвета в  
ассортименте


- Брюки женские
- Без карманов
- Низ на резинке





109

Ткань: Streich  
Размер: 42 - 56  
Рост: 158-164, 170-176

 Цвета в  
ассортименте


- Брюки женские
- Длина 7/8
- Застежка на молнию и кнопку
- Без карманов
- Разрезы в боковых швах



### Колпак «Высокий»

Ткань: TC, Satory

- Прямой формы с манжетой
- Верх открытый
- Фиксируется завязками на затылке
- Высота 15 см


 Цвета в ассортименте



### Колпак «Мужской»

Ткань: TC, Satory


- Невысокий, прямой формы
- С доньшком и цельнокроеным отворотом на лицевую сторону
- Фиксируется завязками на затылке
- Высота 10 см

 Цвета в ассортименте



### Колпак «Ришелье»

Ткань: TC, Satory


 Цвета в  
ассортименте

- Невысокий, прямой формы
- С кружевом
- Туля с доньшком
- Фиксируется завязками на затылке
- Высота 15 см






### Колпак «Низкий»

Ткань: TC, Satory  Цвета в  
ассортименте

- Прилегающий к голове
- Сзади сборка на резинке
- Высота 11,5 см



### Колпак «Стандартный»

Ткань: TC, Satory  Цвета в  
ассортименте

- Прямой формы
- Тулья с доньшком
- Фиксируется завязками на затылке
- Высота 15 см



### Колпак «Низкий Люкс»

Ткань: Cotton

Цвета в  
ассортименте

- Прилегающий к голове
- Сзади сборка на резинке
- Высота 12,5 см



### Колпак «Пилотка»

Цвета в  
ассортименте

Ткань: TC

- Передний край бортиков закруглен



DOCTOR BIG

KNITWEAR

801

Ткань: трикотаж  
Размер: S - XL

- Футболка женская белая
- Приталенная
- V - образный вырез
- Рукав короткий


901

Ткань: трикотаж  
Размер: M - XXL

- Футболка мужская белая
- Круглый вырез горловины
- Рукав короткий

901-7

Ткань: трикотаж  
Размер: М - XXL

 Принты в  
ассортименте

- Футболка мужская с принтом
- Круглый вырез горловины
- Рукав короткий



801-4

Ткань: трикотаж  
Размер: S - XL

 Принты в  
ассортименте


- Футболка женская с принтом
- V-образный вырез
- Рукав короткий



## НОВИНКИ-2021

475

Ткань: TC  
Размер: 42-56  
Рост: 170-176

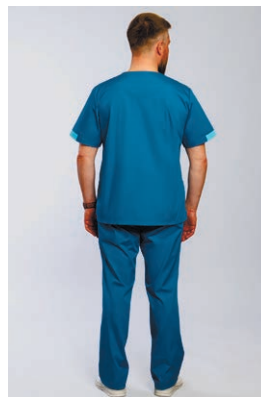
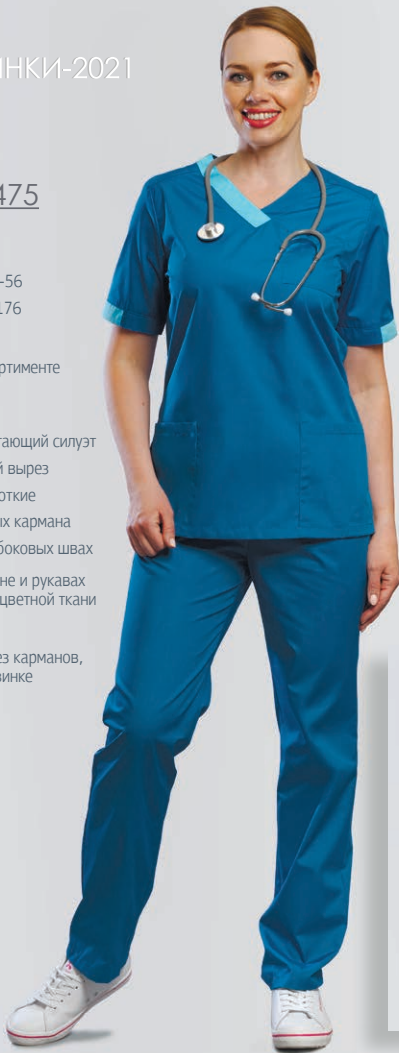
 Цвета  
в ассортименте

**Блузон:**

- Полуприлегающий силуэт
- V-образный вырез
- Рукава короткие
- 3 накладных кармана
- Разрезы в боковых швах
- На горловине и рукавах вставки из цветной ткани

**Брюки:**

- Прямые, без карманов, пояс на резинке

775

Ткань: TC  
Размер: 42-56  
Рост: 170-176

 Цвета  
в ассортименте

**Блузон:**

- Полуприлегающий силуэт
- V-образный вырез
- Рукава короткие
- 3 накладных кармана
- Разрезы в боковых швах
- На горловине и рукавах вставки из цветной ткани

**Брюки:**

- Прямые, с карманами, пояс на резинке



## Женские размеры

Таблица женских размеров			
Российские размеры	Обхват груди	Обхват талии	Обхват бедер
38	74-77	52-55	82-85
40	78-81	56-59	86-89
42	82-85	60-63	90-93
44	86-89	64-67	94-97
46	90-93	69-72	98-101
48	94-97	73-76	102-105
50	98-101	77-80	106-109
52	102-105	81-84	110-113
54	106-109	86-89	114-117
56	110-113	91-94	118-121
58	114-117	96-99	122-125
60	118-121	100-103	126-129
62	122-125	106-109	130-133
64	126-130	111-114	134-137

Таблица международных размеров женской одежды			
Международные размеры	Немецкие размеры	Российские размеры	Обхват груди
XS	36	38-40	76-80
S	38	42-44	84-88
M	40	46-48	92-96
L	42	50-52	100-104
XL	44	54	108
XXL	46	56	112

Таблица женских ростов	
Обозначение	Рост в см
158-164	155-166
170-176	167-178
182-188	179-190

## Мужские размеры

Таблица мужских размеров			
Российские размеры	Обхват груди	Обхват талии	Обхват бедер
42	82–85	70–73	89–92
44	86–89	74–77	91–95
46	90–93	78–81	94–98
48	94–97	82–85	97–101
50	98–101	86–89	100–104
52	102–105	90–93	103–107
54	106–109	94–97	106–110
56	110–113	98–101	109–113
58	114–117	102–105	112–116
60	118–121	106–109	115–119
62	122–125	110–113	118–122
64	126–129	114–117	121–125
66	130–133	118–121	124–128
68	134–137	122–125	127–131

Таблица международных размеров мужской одежды			
Международные размеры	Немецкие размеры	Российские размеры	Обхват груди
XS	38	42	76–80
S	40	44–46	84–88
M	42	48–50	92–96
L	44	52	100–104
XL	46	54–56	108
XXL	48	58	112

Таблица мужских ростов	
Обозначение	Рост в см
158–164	155–166
170–176	167–178
182–188	179–190

## ТКАНИ И УХОД ЗА НИМИ

---

### ТС (Состав: 35% хлопок, 65% полиэфир. Плотность: 120 г/м<sup>2</sup>)

Легкая и прочная полусинтетическая ткань. Одна из самых популярных тканей, которые используют для пошива медицинской одежды. Изделия из ТС рекомендуется стирать в воде не выше 40°C. Не отбеливать (кроме белого). Гладить с изнаночной стороны при температуре до 150°C.

### Satory (Состав: 50% хлопок, 50% полиэфир. Плотность: 145 г/м<sup>2</sup>)

Ткань с плотным переплетением, лицевая сторона которой состоит из полиэфира, а изнаночная (та, что ближе к телу) - из натурального хлопка. Для белого рекомендована стирка при температуре 40-60°C. Можно отбеливать. Цветные изделия не отбеливать. Стирать при температуре не выше 40°C. Гладить при температуре не более 150°C.

### Streich (Состав: 100% полиэфир. Плотность: 180 г/м<sup>2</sup>)

Плотная износостойкая ткань. Практически не мнется. Идеально сохраняет цвет и форму. Рекомендуется стирка в бережном/деликатном режиме при температуре не выше 40°C. Запрещено отбеливать (кроме белого). Гладить при температуре не более 110°C. Не рекомендуется отпаривать изделия.

### Cotton (Состав: 100% хлопок. Плотность: 120 г/м<sup>2</sup>)

Лёгкая ткань поплинового переплетения с рисунком. Отлично пропускает воздух. Приятная на ощупь. Температура стирки для белых изделий не более 60°C, для цветных - не более 40°C. Стирать отдельно от синтетических вещей, от них хлопок скатывается. Гладить при высокой температуре (не более 150°C) с влажным паром.



## УВАЖАЕМЫЕ ПОКУПАТЕЛИ!

Заказы по наличию – от 10 единиц. Любое количество на размер, рост и цвет.  
На первый заказ скидка от 5 до 15%!

### Пошив

Стандартный заказ – от 50 единиц. Минимальное количество на размер, рост и цвет для ткани TC – от 5 шт., Satory и Streich – от 3 шт. При больших объемах обсуждаются дополнительные скидки. Также мы можем изменить модель: уменьшить (увеличить) длину, изменить тип застежки (кнопки, пуговицы), изменить длину рукава.

### Спецзаказ

Заказы со сложными конструктивными изменениями:

- смена застежки (кнопки, пуговицы) на молнию и обратно
- любые изменения карманов (кроме накладных)
- изменение ширины рукава
- изменение конструктива воротника и т.д.

### Спецзаказ индивидуальный

Заказ с полной индивидуальной проработкой, включает:

- конструирование лекал согласно фото, эскизу
- подбор материалов (ткани, фурнитура, нити)
- согласование размерного ряда модели
- пошив образца
- градация лекал по размерам и ростам

### Вышивка и печать логотипа

Для клиник и корпоративных клиентов мы предлагаем нанесение символики методом вышивки и шелкографии согласно брендбуку или фирменному стилю компании.  
Стоимость вышивки по запросу.

## Оплата

Мы предлагаем наличный и безналичный расчет, с НДС и без.

Заказ по наличию – 100% предоплата.

Заказ на пошив – 50% предоплата и 50% по готовности.

Спецзаказ – индивидуально, за точным расчетом цен обращайтесь к менеджерам оптовых продаж.

## Гарантируем обмен и возврат товара

- к возврату принимаются товары, купленные только из наличия, не более 6 месяцев назад;
- товары, купленные свыше 3 месяцев назад, подлежат уценке 50% (в случае повторных сделок);
- товары должны иметь первичную упаковку производителя;
- вскрытые товары к возврату не принимаются;
- общая стоимость позиций возврата учитывается в последующих сделках;
- возврат денежных средств осуществляется только за первую сделку;
- расходы по доставке и возврату продукции на склад поставщика несет покупатель;
- оплата средств на расчетный счет покупателя производится в течение 30 календарных дней.

## Доставка

Осуществляется на следующий день после оплаты заказа транспортными компаниями: Деловые линии, ЖДЭ, ПЭК, GTD, Энергия, Байкал Сервис или любой другой компанией по вашему желанию.



DOCTOR BIG

СОЗДАЙТЕ КОРПОРАТИВНЫЙ ОБРАЗ  
ВЫСОКОГО УРОВНЯ

## ТОП **5** преимуществ Медодежда.ру

- ВЕДУЩИЙ ПРОИЗВОДИТЕЛЬ и поставщик медицинской одежды с 2003 года
  - Более 1000 довольных корпоративных клиентов по всей России
  - Широкий ассортимент в выборе моделей, тканей и расцветок
  - Возможность заказа от 1 единицы с оплатой по счету
  - 100% гарантия высокого качества

---

Нанесение фирменной символики,  
индивидуальный пошив, модели до 72 размера.

Получите выгодное персональное предложение,  
позвонив по телефону горячей линии:

8 (495) 134-37-37



Подробную информацию вы можете получить по телефону: 8 (495) 134-37-37



**Отдел по работе  
с розничными магазинами**

**Ирина Белова доб.102**

Ведущий менеджер дилерских продаж  
i.belova@medodegda.ru

**Ольга Кожина доб.104**

Менеджер дилерских продаж  
o.kozhina@medodegda.ru



**Отдел по работе  
с корпоративными клиентами**

**Шувалова Юлия доб. 105**

Ведущий менеджер корпоративных продаж  
yu.shuvalova@medodegda.ru



[opt.medodegda.ru](https://opt.medodegda.ru)